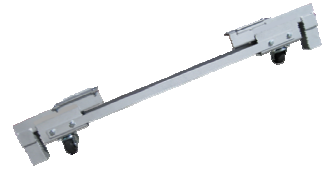


スルーユニット取付けマニュアル

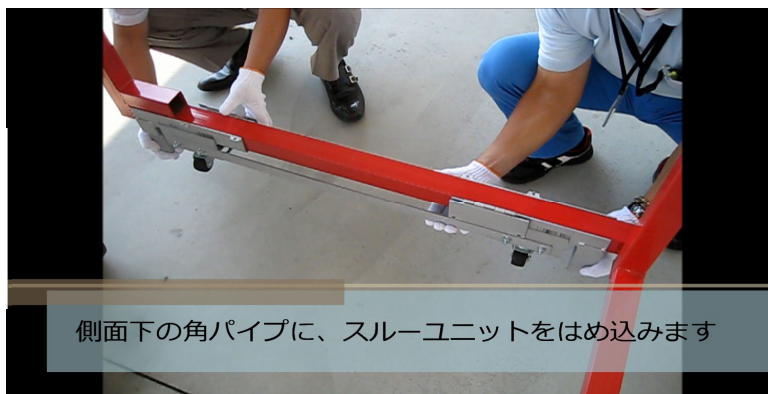
①



ラックを持ち上げ、スルーユニットを準備します
※十分にご注意下さい



②



側面下の角パイプに、スルーユニットをはめ込みます



③



ボルトでしっかり締め込みます
(片側4箇所)

④



残り箇所も同様に取付します
(合計8箇所)

※取付け動画公開中



この度は、天龍産業製品をご購入いただきまして、誠にありがとうございます。



警告

荷物の破損や落下、転倒などによるケガの原因にもなります。
使用上のご注意をお守りの上、正しくお使いください。



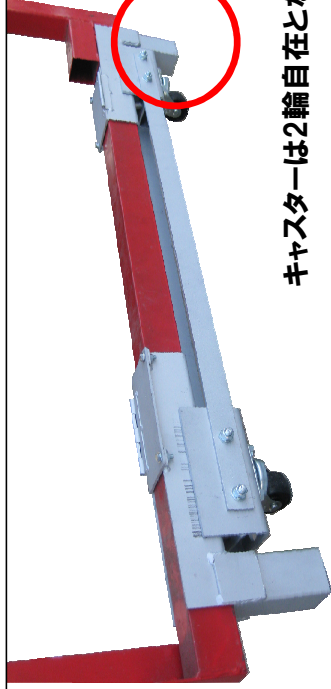
使用上のご注意 必ずお読みください。

- 表示してある最大積載荷重(2,000 kg)を超えた使用や衝撃荷重を絶対にかけないでください。
- 積載荷重や沈み込み荷重等のスペックは、取付けするラックにより異なります。
よくご確認の上お客様責任にてお取付け下さい。
- 極端な集中荷重、偏荷重(左右バランスの悪い形の荷物の積載)は荷崩れや製品の破損につながる恐れがありますので、できるだけラックの中心に積載してください。
- 製品を取付けたラックは2段積み(天地3段仕様)の仕様となっておりますので、スペックを超えたご仕様はおやめください。
- 製品を取付けたラック同士では、段積みネスティングが出来ない使用となっております。
- 傾斜面や凹凸、段差のあるところでの、荷物の積み下ろしや放置はしないでください。
- 破損や亀裂、錆がひどく腐敗したなどの異常がみられた場合は危険ですので、絶対に使用しないでください。
- 使用前点検を必ず行い、ボルト・ナットの緩みがないことを確認してからご使用ください。
- 荷物を積載した状態での移動は、危険ですのでしないでください。
 - 地震発生時には、速やかにラックから離れること。
- 床面は、必ず水平面に置くこと。



注意

- 操作時は、周りの安全を確認してから行ってください。
また、地面との隙間に足を挟まないように注意してください。



隙間に注意してください。

キャスターは2輪自在となっております。